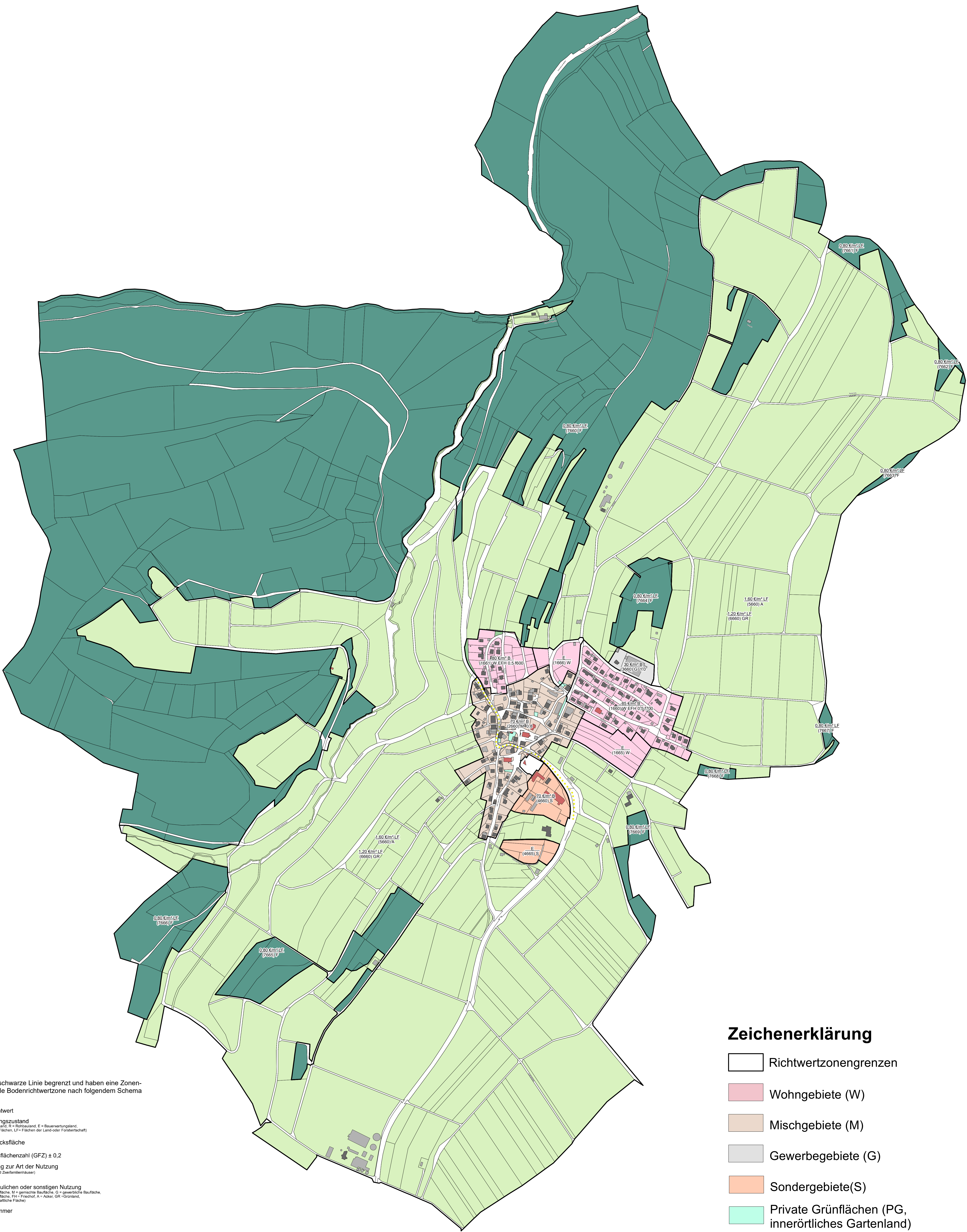
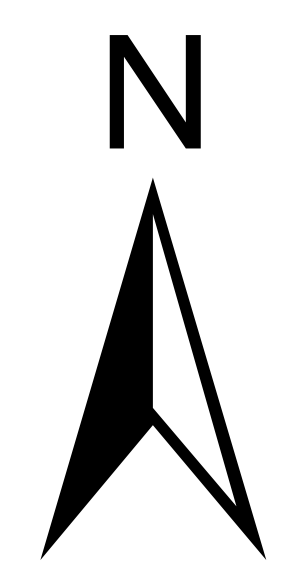
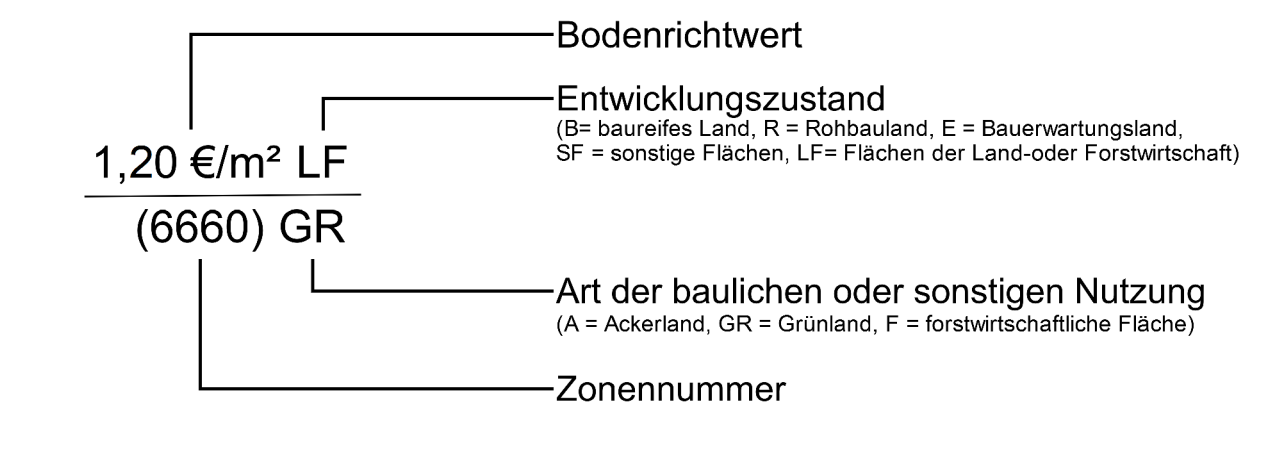
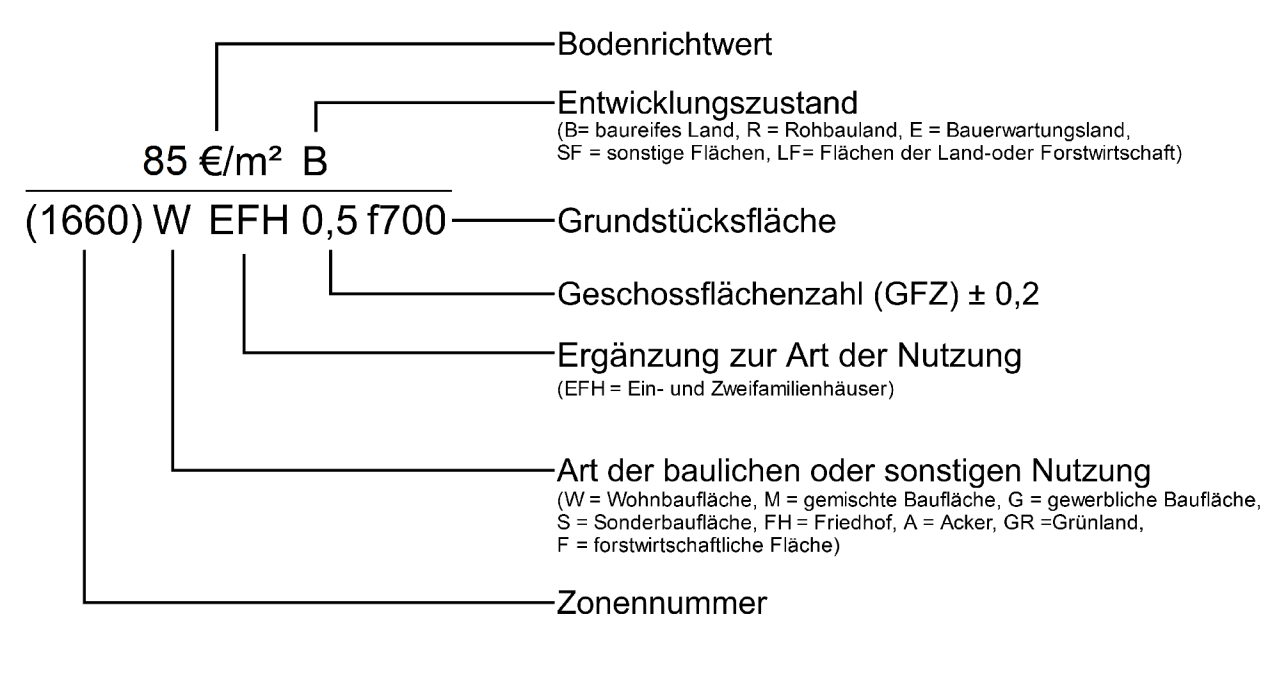


Stadt Dornhan - Bodenrichtwertkarte zum Stichtag 31.12.2020 - Ortsteil Fürnsal



Darstellung:
Die Richtwertzonen werden durch eine schwarze Linie begrenzt und haben eine Zonennummer. Der Bodenrichtwert wird für jede Bodenrichtwertzone nach folgendem Schema dargestellt:



Zeichenerklärung

- Richtwertzongrenzen
- Wohngebiete (W)
- Mischgebiete (M)
- Gewerbegebiete (G)
- Sondergebiete (S)
- Private Grünflächen (PG, innerörtliches Gartenland)
- Öffentliche Grünflächen
- Landwirtschaftliche Flächen (A/GR)
- Forstwirtschaftliche Flächen (F)
- Verkehrsbelastung

Grundlage: Geobasisdaten

Landesamt für Geoinformation und Landentwicklung Baden-Württemberg
(www.lgl-bw.de)

Stand: 10/2020

1:4.000 [DIN A0]

